



«ТАЙМЫРГЕОДЕЗИЯ»
Общество с ограниченной
ответственностью

**ДОКУМЕНТАЦИЯ ПО ПЛАНИРОВКЕ ТЕРРИТОРИИ,
предназначенной для строительства линейного объекта «Газопровод»,
по адресу: Российская Федерация, Красноярский край, городской округ
город Норильск, территория «Рудник Заполярный»,
земельный участок № 11.**

Раздел 1. «Проект межевания территории. Текстовая часть»

Часть 1. Основная (утверждаемая) часть проекта межевания территории

ЗАКАЗЧИК: ООО «Медвежий ручей»

Кадастровый инженер

Директор



С.А. Сажнова «17» 07 2020г.

В.Г. Топорков «17» 07 2020г.

НОРИЛЬСК 2020

Оглавление

СОСТАВ ПРОЕКТА.....	3
ВВЕДЕНИЕ	4
1 АНАЛИЗ ЗЕМЛЕПОЛЬЗОВАНИЯ.....	5
2 ПРЕДЛОЖЕНИЕ ПРОЕКТА МЕЖЕВАНИЯ.....	10

СОСТАВ ПРОЕКТА

№ Раз-ла	Наименование	Кол-во
Часть 1. Основная (утверждаемая) часть проекта межевания территории		
1	«Проект межевания территории. Текстовая часть»	3
2	Чертеж межевания территории М 1:1_2000	3
Часть 2. Материалы по обоснованию проекта межевания территории		
3	Чертеж существующего использования территории 1:1_2000	3

ВВЕДЕНИЕ

Проект межевания территории, выполнен на базе разработанного проекта по планировке территории, предназначенный для определения границ образуемых земельных участков, а также частей земельных участков, для строительства линейного объекта «Газопровод», по адресу: Российская Федерация, Красноярский край, городской округ город Норильск, территория «Рудник Заполярный», земельный участок № 11, подготовлена по заказу ООО «Медвежий ручей».

Положения проектов планировки являются обязательными для соблюдения при разработке проектов межевания, градостроительных планов земельных участков и архитектурно-строительной документации.

Проект разрабатывается с учетом:

- Правил землепользования и застройки муниципального образования город Норильск (утверждены решением Норильского городского Совета депутатов от 10.11.2009г. №22-533);

- Генеральным планом городского округа - муниципального образования город Норильск, утвержденным Решением Норильского городского Совета депутатов от 16.12.2008г. № 16-371, а так же нормативно - правовых документов, необходимых для подготовки документации по планировке территории;

- Сведений ЕГРН;

- Сведения из ИСОГД, а так же нормативно - правовых документов, необходимых для подготовки документации по межеванию территории.

1 АНАЛИЗ ЗЕМЛЕПОЛЬЗОВАНИЯ

На территории планируемого к размещению линейного объекта расположены земли, земельные участки местного значения, права на которые не разграничены, находящиеся в распоряжении Администрации города Норильска. Все земельные участки, на которых расположен и которые пересекает планируемый к размещению объект капитального строительства «Газопровод» по адресу: Российская Федерация, Красноярский край, городской округ город Норильск, территория «Рудник Заполярный», земельный участок № 11, находятся на праве аренды у Юридических лиц. Земли, на которые попадает данный планируемый к размещению линейный объект, находящиеся в распоряжении Администрации города Норильска.

Перечень земель, земельных участков, внесенных в единый государственный реестр недвижимого имущества, которые пересекает планируемый к размещению объект капитального строительства:

1. Кадастровый номер 24:55:0000000:84386, с видом разрешенного использования «Недропользование», расположенного по адресу: Российская Федерация, Красноярский край, городской округ город Норильск, город Норильск, улица Горная, земельный участок № 36, общей площадью 1271393 кв.м., находящийся в аренде, зарегистрированной за № 24:55:0000000:84386-24/095/2020-1 от 09.04.2020г. за Акционерное общество "Норильско-Таймырская энергетическая компания", ИНН: 2457058356; Общество с ограниченной ответственностью "Медвежий ручей", ИНН: 2457080792; Публичное акционерное общество "ГМК "Норильский никель", ИНН: 8401005730; Акционерное общество "Норильский комбинат ", ИНН: 2457009990, на срок по 31.12.2031г.

2. Кадастровый номер 24:55:0403006:96, являющийся единым землепользованием, с видом разрешенного использования «-», расположенного по адресу: Российская Федерация, Красноярский край, городской округ город Норильск, улица Горная, № 31А/1, общей площадью 27957 кв.м., находящийся в аренде, зарегистрированной за № 24:55:0403006:96-24/112/2018-3 от 05.04.2018г. за Акционерное общество "Норильский горно-металлургический комбинат им. А.П. Завенягина", ИНН: 2457009990, на срок по 31.12.2064г.

3. Кадастровый номер 24:55:0000000:36, являющийся единым землепользованием, с видом разрешенного использования «производственная деятельность», расположенного по адресу: Российская Федерация, Красноярский край, городской округ город Норильск, улица Горная, № 31Г, общей площадью 10828225 кв.м., находящийся в аренде, зарегистрированной за № 24:55:0000000:36-24/110/2018-5 от 20.03.2018г. за Общество с ограниченной ответственностью "Медвежий ручей", ИНН: 2457080792; Публичное акционерное общество "Горно-металлургическая компания "Норильский никель", ИНН: 8401005730, на срок по 31.12.2066г.

4. Кадастровый номер 24:55:0403006:17, с видом разрешенного использования «отсутствует», расположенного по адресу: Красноярский край, район города Норильска, ул. Горная, 27Д, общей площадью 13161 кв.м., находящийся в аренде,

зарегистрированной за № 24:55:0403006:17-24/110/2019-4 от 14.03.2019г. за Публичное акционерное общество "Горно-металлургическая компания "Норильский никель", ИНН: 8401005730, на срок по 31.12.2062г.

5. Кадастровый номер 24:55:0403006:225, с видом разрешенного использования «Для размещения промышленных объектов», расположенного по адресу: Красноярский край, район города Норильска, район рудника "Медвежий ручей", район автодороги пл.Завенягина - рудник "Медвежий ручей" в районе НПОПАТ, общей площадью 82955 кв.м., находящийся в аренде, зарегистрированной за № 24:55:0403006:225-24/110/2018-8 от 20.04.2018г. за Общество с ограниченной ответственностью "Медвежий ручей", ИНН: 2457080792, на срок по 31.12.2064г.

6. Кадастровый номер 24:55:0000000:83390, с видом разрешенного использования «для установки дробилки», расположенного по адресу: Российская Федерация, Красноярский край, городской округ город Норильск, улица Горная, № 31Л/1, общей площадью 19371 кв.м.

7. Кадастровый номер 24:55:0000000:83391, с видом разрешенного использования «для установки дробилки», расположенного по адресу: Российская Федерация, Красноярский край, городской округ город Норильск, улица Горная, № 31Л, общей площадью 99111 кв.м.

8. Кадастровый номер 24:55:0000000:342, с видом разрешенного использования «Для размещения промышленных объектов», расположенного по адресу: Красноярский край, район г. Норильска, в районе карьера "Медвежий ручей", общей площадью 118482 кв.м. ., находящийся в аренде, зарегистрированной за №24-24-38/020/2011-137 от 29.06.2011г. за Общество с ограниченной ответственностью "СпецТрансСервис", ИНН: 2457049552, на срок по 25.05.2016г.

9. Кадастровый номер 24:55:0000000:49605, с видом разрешенного использования «Для размещения производственных и административных зданий, строений, сооружений и обслуживающих их объектов», расположенного по адресу: Красноярский край, город Норильск, район НОФ - Никелевый завод, общей площадью 19817 кв.м., находящийся в аренде, зарегистрированной за № 24-24/038-24/038/001/2016-4201/2 от 05.08.2016г. за Публичное акционерное общество "Горно-металлургическая компания "Норильский никель", ИНН: 8401005730, на срок по 31.12.2064г.

10. Кадастровый номер 24:55:0000000:320, с видом разрешенного использования «трубопроводный транспорт», расположенного по адресу: Красноярский край, район города Норильска, район площадки карьера рудника "Заполярный", общей площадью 142500 кв.м., находящийся в аренде, зарегистрированной за № 24:55:0000000:320-24/111/2017-1 от 19.06.2017г. за Акционерное общество "Норильский горно-металлургический комбинат им. А.П. Завенягина", ИНН: 2457009990, на срок по 31.12.2064г.

11. Кадастровый номер 24:55:0000000:39937, с видом разрешенного использования «Для размещения и эксплуатации объектов трубопроводного транспорта», расположенного по адресу: Красноярский край, район города Норильска, район Норильской обогатительной фабрики - район Никелевого завода, общей площадью 3985 кв.м., находящийся в аренде, зарегистрированной за № 24:55:0000000:39937-24/095/2020-4

от 23.06.2020г. за Общество с ограниченной ответственностью "Медвежий ручей", ИНН: 2457080792, на срок по 31.12.2064г.

12. Кадастровый номер 24:55:0000000:70, с видом разрешенного использования «транспорт», расположенного по адресу: Красноярский край, район города Норильска, район ул. Заводская, 32, общей площадью 48210 кв.м., находящийся в аренде, зарегистрированной за № 24:55:0000000:70-24/095/2020-6 от 23.06.2020г. за Общество с ограниченной ответственностью "Медвежий ручей", ИНН: 2457080792, на срок по 31.12.2064г.

13. Земли, неразграниченной государственной собственности, расположенные в границах кадастрового квартала 24:55:0500001, 24:55:0403006.

Границы планируемого к размещению линейного объекта, пересекают установленные в соответствии с действующим законодательством зоны с особыми условиями использования территории «Охранная зона инженерных коммуникаций». Данные зоны установлены в соответствии с Постановлением Правительства РФ от 24 февраля 2009 г. N 160 "О порядке установления охранных зон объектов электросетевого хозяйства и особых условий использования земельных участков, расположенных в границах таких зон", а так же Постановление Правительства РФ от 18 ноября 2013 г. N 1033 "О порядке установления охранных зон объектов по производству электрической энергии и особых условий использования земельных участков, расположенных в границах таких зон".

Кадастровые номера охранных зон инженерных коммуникаций, присвоенных в установленном порядке: 24:55-6.490, 24:55-6.491, 24:55-6.354, 24:55-6.275, 24:55-6.492. Ограничения прав на земельные участки, предусмотренные статьями 56, 56.1 Земельного кодекса Российской Федерации, Постановление Правительства Российской Федерации "О порядке установления охранных зон объектов электросетевого хозяйства и особых условий использования земельных участков, расположенных в границах таких зон" № 160 от 24.02.2009г. Размещение объект капитального строительства «ВЛ-110 кВ» с учетом данных требований и согласия собственников и эксплуатирующей компании.

Границы планируемого к размещению линейного объекта, пересекают установленные в соответствии с действующим законодательством санитарно-защитные зоны в соответствии с Постановлением Правительства РФ от 3 марта 2018 г. N 222 "Об утверждении Правил установления санитарно-защитных зон и использования земельных участков, расположенных в границах санитарно-защитных зон".

Санитарно-защитные зоны установлены в отношении объектов: рудник "заполярный" (шахта) ЗФ ПАО "ГМК"Норильский никель", рудник "заполярный"(карьер) в составе ЗФ ОАО "ГМК"Норильский никель" ООО "Медвежий ручей", НОФ, цементный завод УЗТСМ ООО "НОК". Планируемые земельные участки, необходимые для размещения линейного объекта, допускаются к размещению в границах данных зон.

Для размещения планируемого линейного объект капитального строительства «Газопровода» по адресу: Российская Федерация, Красноярский край, городской округ город Норильск, территория «Рудник Заполярный», земельный участок № 11, предусмотрена полоса отвода.

Потребность в земельных ресурсах для строительства и эксплуатации трубопровода газа, определена с учетом принятых проектных решений, схем расстановки механизмов,

трубы. Обезды строительной техники предусмотрены по существующим дорогам общего пользования, временным и постоянным съездам с автомобильных дорог.

Ширина полосы отвода на период строительства и эксплуатации, оставляет 20 метров и определяется суммированием:

- ширины проезда с двух сторон от строящегося объекта с возможностью разъезда автотранспортных средств и строительной техники – $2 \times 2 \times 3 = 12$ м.
- ширины зоны строительства опорных конструкций включая зоны монтажа и складирования трубопроводов и элементов строительных конструкций – 6 м.

Протяженность наружного газопровода высокого давления 2 категории в плане составляет:

- 5215 метров, протяженность проекции трассы ограждающих конструкций сооружения на горизонтальную плоскость.

В качестве противопожарного проезда в случае необходимости используется технологическая автомобильная дорога, проходящая вдоль прокладываемого газопровода и предназначенная для монтажа и последующего обслуживания проектируемой сети.

В целях обеспечения сохранности наружного газопровода, создания нормальных условий эксплуатации, предотвращения аварий и несчастных случаев, предусматривается организация охранной зоны газопровода и сооружений, разработанная на основании «Правил охраны газораспределительных сетей», утвержденных постановлением Правительства РФ от 20.11.2000г, под № 878. Контроль соблюдения этих правил возлагается на территориальные предприятия по эксплуатации газового хозяйства или собственника.

Газопровод высокого давления 2 категории относится к внеплощадочным газопроводам промышленного предприятия и идентифицируется в качестве сети газораспределения – граница охранной зоны составляет вдоль трассы наружного газопровода – в виде территории, ограниченной условными линиями, проходящими на расстоянии 10 метров с каждой стороны газопровода, для вечномёрзлых грунтов.

Земельный участок с кадастровым номером 24:55:0000000:342, является преобразуемым путем раздела, с сохранением исходного в измененных границах. Изменение вида разрешенного использования вновь образованному земельному участку на вид «Коммунальное обслуживание».

Земельные участки с кадастровыми номерами 24:55:0000000:83390, 24:55:0000000:83391 требуют мероприятий по снятию с кадастрового учета, с целью исключения наложения на земельный участок с кадастровым номером 24:55:0000000:342, в том числе в судебном порядке.

Земельные участки с кадастровыми номерами: 24:55:0000000:49605, 24:55:0403006:96, 24:55:0000000:320 соответствуют виду использования планируемого к размещению линейного объекта.

Данные участки установлены в соответствие с требующим законодательством и не требует выполнения мероприятий по разделу. Для целей строительства и целей эксплуатации, целесообразно установление сервитута (ограниченного права пользования)

заключенного с арендаторами данных земельных участков, в соответствии с Земельным Кодексом Российской Федерации, Статья 39.23 п. 1 «Размещение линейных объектов, сооружений связи, специальных информационных знаков и защитных сооружений, не препятствующих разрешенному использованию земельного участка», а также гражданского законодательства.

В границах проектирования объекты культурного наследия отсутствуют.

Координирование объектов землепользования выполнено в МСК-165 зона 2.

Технология производства землеустроительных работ определена действующим законодательством.

Образованные многоконтурные земельные участки, из земель неразграниченной государственной собственности, расположены в границах условного кадастрового квартала 24:55:0000000, так как фактически располагается в двух кадастровых кварталах: 24:55:0403006, 24:55:0500001.

Часть территории, планируемого к размещению линейного объекта «Газопровод» по адресу: Российская Федерация, Красноярский край, городской округ город Норильск, территория «Рудник Заполярный», земельный участок № 11, расположена в границах земельных участков, находящихся в аренде лица ООО «Медвежий ручей», являющимся будущим собственником планируемого объекта.

Участки с кадастровыми номерами: 24:55:0000000:36 «производственная деятельность», 24:55:0403006:225 «Для размещения промышленных объектов», 24:55:0000000:84386 «Недропользование», 24:55:0000000:70 «транспорт», 24:55:0000000:39937 «Для размещения и эксплуатации объектов трубопроводного транспорта» - установлены в соответствие с требованиями действующего законодательства и не требуют выполнения мероприятий по разделу. Вид разрешенного использования вновь образованного объекта «Коммунальное обслуживание» установлен в соответствии с Классификатором видов разрешенного использования земельных участков, утвержденным приказом Министерства экономического развития Российской Федерации от 01.09.2014г. допускает к размещению объект капитального строительства на данных земельных участках с фактическим видом использования.

Часть территории, планируемого к размещению линейного объекта «Газопровод» по адресу: Российская Федерация, Красноярский край, городской округ город Норильск, территория «Рудник Заполярный», земельный участок № 11, проходит по территории в границах прибрежной защитной полосы Медвежьего ручья. Надземный конструктивный элемент так же пересекает береговую полосу в размере 5 метров с каждой стороны от береговой линии, являющейся землями общего пользования. В данных зонах водных объектов, в соответствии с Водным кодексом, накладывается ряд дополнительных ограничений.

В соответствии с требованиями 166-ФЗ от 20.12.2004 и Правил, утвержденных постановлением Правительства РФ от 30.04.2013 № 384 произведена оценка воздействия на водные биологические ресурсы и среду их обитания при реализации работ планируемого к размещению объекта.

2 ПРЕДЛОЖЕНИЕ ПРОЕКТА МЕЖЕВАНИЯ

Определение местоположения границ образуемых земельных участков осуществлено в соответствии с градостроительным регламентом и нормами отвода земельных участков для данных объектов.

Проектом межевания территории определяются площади и границы образуемых земельных участков. В соответствии с установленным в рамках планировки территории отводом, необходимым для размещения линейного объекта капитального строительства «Газопровод» по адресу: Российская Федерация, Красноярский край, городской округ город Норильск, территория «Рудник Заполярный», земельный участок № 11.

В соответствии с ст. 36 Градостроительного кодекса РФ, п.4 Действие градостроительного регламента не распространяется на земельные участки:

3) предназначенные для размещения линейных объектов и (или) занятые линейными объектами.

Площадь, вид разрешенного использования и номера поворотных точек границ образуемых земельных участков представлены в таблице 1.

Вновь образованные земельные участки формируются из земель промышленности, энергетики, транспорта, связи, радиовещания, телевидения, информатики, земель для обеспечения космической деятельности, земель обороны, безопасности и земель иного специального назначения.

Таблица 1 – Экспликация вновь образованных земельных участков

№ п/п	Условный номер образуемого земельного участка	Площадь, кв.м.	Вид разрешенного использования	Способ образования
1	2	3	4	5
1	24:55:0000000:3У1	14 646	Коммунальное обслуживание	Образование земельного участка из земель
	24:55:0000000:3У1(1)	15.22		
	24:55:0000000:3У1(2)	565.88		
	24:55:0000000:3У1(3)	387.19		
	24:55:0000000:3У1(4)	52.13		
	24:55:0000000:3У1(5)	8359.51		
	24:55:0000000:3У1(6)	237.78		
	24:55:0000000:3У1(7)	4831.88		
	24:55:0000000:3У1(8)	162.53		
	24:55:0000000:3У1(9)	34.14		
2	24:55:0000000:3У2	1 988		Образование земельного участка из земель
	24:55:0000000:3У2(1)	87.15		
	24:55:0000000:3У2(2)	1477.28		
	24:55:0000000:3У2(3)	423.95		

1	2	3	4	5
3	24:55:0000000:342:ЗУ1	3600	Коммунальное обслуживание	Образование путем раздела ЗУ 24:55:0000000:342. Изменение вида разрешенного использования
	24:55:0000000:342:ЗУ1(1)	2607.59		
	24:55:0000000:342:ЗУ1(2)	992.56		
4	24:55:0000000:342:ЗУ2	2048	Коммунальное обслуживание	Образование путем раздела ЗУ 24:55:0000000:342. Изменение вида разрешенного использования

Предоставление земельных участков, для строительства и дальнейшей эксплуатации, осуществляется договором аренды, на долгосрочном основании или в соответствии с действующими на момент завершения строительства, нормами законодательного права.

Основная информация о вновь образованных частях земельных участков представлена в таблице 2.

Вновь образованные части земельных участков формируются на земельных участках расположенных на землях промышленности, энергетики, транспорта, связи, радиовещания, телевидения, информатики, земель для обеспечения космической деятельности, земель обороны, безопасности и земель иного специального назначения.

Таблица 2 – Экспликация вновь образованных частей земельных участков.

№ п/п	Условный номер образуемой части земельного участка	Площадь, кв.м.	Содержание устанавливаемого ограничения, обременения
1	2	3	4
1	24:55:0403006:96 /чзу1	73	На период строительства и эксплуатации Газопровода
2	24:55:0403006:17 /чзу1	5	
3	24:55:0000000:320/чзу1	222	
4	24:55:0000000:49605 /чзу1	1917	
	24:55:0000000:49605/чзу1(1)	0.58	
	24:55:0000000:49605/чзу1(2)	1614.44	
	24:55:0000000:49605/чзу1(3)	301.47	

Испрашиваемые земельные участки, не относятся к территориям общего пользования.

Вид разрешенного использования вновь образованных земельных участков «Коммунальное обслуживание» установлен в соответствии с Классификатором видов разрешенного использования земельных участков, утвержденным приказом Министерства экономического развития Российской Федерации от 01.09.2014г. и допускает размещение объектов капитального строительства, предусмотренных проектом планировки и проектом межевания территории.

Координаты поворотных точек вновь образованных земельных участков представлены ниже.

Сведения о земельных участках, посредством которых обеспечивается доступ от земель общего пользования, земельных участков общего пользования, территории общего пользования к образуемым земельным участкам:

- 24:55:0000000:ЗУ1 - посредством земельных участков 24:55:0000000:36, 24:55:0403006:225, 24:55:0000000:49605;

- 24:55:0000000:ЗУ2 - посредством земель (земельных участков общего пользования, территорий общего пользования);

- 24:55:0000000:342:ЗУ1 - посредством земельного участка 24:55:0000000:342;

- 24:55:0000000:342:ЗУ2 - посредством земельного участка 24:55:0000000:342.

В дальнейшем по средствам установленной охранной зоны "Охранная зона инженерных коммуникаций" в соответствии с документацией по планировке территории и решении об утверждении данной зоны.

Таблица 3 – Экспликация изменяемых земельных участков

№ п/п	Кадастровый номер земельного участка	Площадь ЗУ в соответствии с документом, кв. м	Площадь ЗУ по проекту межевания, кв. м	Категория земель
1	2	3	4	5
1	24:55:0000000:342	118 482	112 834	Земли промышленности и иного специального назначения

Земельный участок №1 (с условным номером 24:55:0000000:3У1)

Номер точки на чертеже	X	Y	Дирекционный угол	Длина
1	2	3	4	5
(1)				
1	2039637.83	152050.72		
			25° 6' 53"	0.71
2	2039638.47	152051.02		
			103° 55' 43"	43.91
3	2039627.90	152093.64		
			283° 1' 36"	44.05
1	2039637.83	152050.72		
(2)				
4	2039644.78	152101.45		
			101° 38' 16"	26.15
5	2039639.49	152127.08		
			76° 41' 38"	5.02
6	2039640.63	152131.93		
			102° 23' 16"	3.96
7	2039639.78	152135.84		
			217° 37' 33"	23.19
8	2039621.41	152121.68		
			283° 2' 21"	26.06
9	2039627.29	152096.29		
			16° 31' 28"	18.21
4	2039644.78	152101.45		
(3)				
10	2039971.55	152386.76		
			43° 3' 14"	33.02
11	2039995.64	152409.29		
			31° 15' 12"	48.60
12	2040037.21	152434.52		
			52° 5' 38"	25.26
13	2040052.76	152454.49		
			217° 38' 59"	132.98
14	2039947.35	152373.16		
			29° 20' 18"	27.64
10	2039971.55	152386.76		
(4)				
15	2039761.75	152987.74		
			48° 17' 56"	20.40
16	2039775.32	153002.97		
			126° 52' 12"	3.25
17	2039773.37	153005.57		
			231° 47' 24"	20.69
18	2039760.57	152989.31		
			306° 55' 42"	1.96
15	2039761.75	152987.74		
(5)				
19	2039921.45	153184.24		
			122° 15' 58"	7.92
20	2039917.22	153190.94		
			62° 5' 43"	16.26
21	2039924.83	153205.31		

1	2	3	4	5
			352° 28' 46"	47.06
22	2039971.49	153199.15		
			30° 32' 3"	19.90
23	2039988.63	153209.26		
			300° 33' 7"	28.88
24	2040003.31	153184.39		
			30° 5' 25"	8.44
25	2040010.61	153188.62		
			303° 18' 21"	5.79
26	2040013.79	153183.78		
			12° 2' 53"	24.82
27	2040038.06	153188.96		
			5° 37' 24"	9.80
28	2040047.81	153189.92		
			352° 50' 20"	7.86
29	2040055.61	153188.94		
			34° 39' 52"	148.58
30	2040177.82	153273.45		
			120° 19' 22"	35.41
31	2040159.94	153304.02		
			28° 54' 27"	34.80
32	2040190.40	153320.84		
			88° 59' 34"	18.77
33	2040190.73	153339.61		
			27° 18' 53"	28.02
34	2040215.63	153352.47		
			90° 2' 1"	16.99
35	2040215.62	153369.46		
			178° 38' 49"	3.81
36	2040211.81	153369.55		
			234° 55' 47"	26.37
37	2040196.66	153347.97		
			257° 57' 16"	2.44
38	2040196.15	153345.58		
			167° 17' 11"	1.68
39	2040194.51	153345.95		
			208° 54' 10"	71.05
40	2040132.31	153311.61		
			300° 21' 52"	37.39
41	2040151.21	153279.35		
			214° 39' 46"	147.38
42	2040029.99	153195.53		
			123° 10' 31"	23.78
43	2040016.98	153215.43		
			210° 7' 51"	7.55
44	2040010.45	153211.64		
			120° 32' 51"	29.04
45	2039995.69	153236.65		
			210° 32' 38"	33.00
46	2039967.27	153219.88		
			172° 28' 31"	54.07
47	2039913.67	153226.96		
			242° 4' 45"	41.77
48	2039894.11	153190.05		
			302° 26' 23"	1.40
49	2039894.86	153188.87		
			357° 36' 51"	10.57

1	2	3	4	5
50	2039905.42	153188.43		
			345° 21' 5"	16.57
19	2039921.45	153184.24		
(6)				
51	2040198.47	153324.56		
			347° 16' 5"	13.27
52	2040211.42	153321.65		
			77° 46' 36"	18.56
53	2040215.35	153339.79		
			55° 43' 39"	0.50
54	2040215.63	153340.20		
			90° 0' 0"	3.26
55	2040215.63	153343.46		
			207° 18' 8"	19.12
56	2040198.64	153334.69		
			269° 2' 15"	10.12
51	2040198.47	153324.56		
(7)				
57	2040225.20	153357.41		
			27° 18' 58"	199.22
58	2040402.20	153448.83		
			118° 44' 27"	89.47
59	2040359.18	153527.28		
			62° 56' 55"	6.20
60	2040362.00	153532.80		
			118° 9' 7"	27.13
61	2040349.20	153556.72		
			28° 4' 28"	17.49
62	2040364.63	153564.95		
			122° 23' 31"	38.81
63	2040343.84	153597.72		
			219° 52' 17"	5.77
64	2040339.41	153594.02		
			292° 14' 26"	18.74
65	2040346.50	153576.67		
			221° 43' 48"	7.58
66	2040340.85	153571.64		
			309° 43' 1"	9.14
67	2040346.69	153564.60		
			228° 54' 6"	18.71
68	2040334.39	153550.49		
			321° 12' 17"	12.92
69	2040344.46	153542.40		
			242° 53' 29"	17.36
70	2040336.55	153526.95		
			298° 44' 35"	88.11
71	2040378.92	153449.70		
			207° 31' 42"	173.03
72	2040225.48	153369.72		
			268° 41' 53"	12.32
57	2040225.20	153357.41		
(8)				
73	2040229.26	153349.14		
			27° 31' 38"	199.62
74	2040406.28	153441.41		
			119° 48' 21"	0.45
75	2040406.06	153441.81		

1	2	3	4	5
			207° 19' 43"	201.68
76	2040226.85	153349.20		
			358° 30' 3"	2.38
73	2040229.26	153349.14		
(9)				
77	2040367.03	153542.59		
			62° 53' 15"	4.21
78	2040368.95	153546.34		
			117° 17' 13"	3.90
79	2040367.16	153549.81		
			141° 8' 57"	5.15
80	2040363.15	153553.04		
			48° 58' 57"	2.24
81	2040364.62	153554.73		
			116° 57' 8"	0.66
82	2040364.32	153555.32		
			208° 49' 29"	3.63
83	2040361.14	153553.57		
			298° 12' 38"	12.46
77	2040367.03	153542.59		

Земельный участок №2 (с условным номером 24:55:0000000:3У2)

Номер точки на чертеже	X	Y	Дирекционный угол	Длина
1	2	3	4	5
(1)				
1	2039866.41	153107.89		
			70° 4' 33"	17.40
2	2039872.34	153124.39		
			168° 14' 22"	5.99
3	2039866.45	153125.61		
			156° 47' 2"	4.29
4	2039862.51	153127.31		
			281° 21' 20"	19.65
1	2039866.41	153107.89		
(2)				
5	2039877.99	153140.10		
			70° 13' 17"	9.57
6	2039881.23	153149.11		
			345° 1' 4"	11.60
7	2039892.44	153146.11		
			71° 59' 35"	20.32
8	2039898.72	153165.43		
			26° 7' 16"	29.44
9	2039925.15	153178.39		
			122° 19' 52"	6.90
10	2039921.46	153184.22		
			165° 17' 36"	16.58
11	2039905.42	153188.43		
			177° 39' 58"	10.56
12	2039894.87	153188.86		
			302° 21' 33"	2.75
13	2039896.34	153186.54		

1	2	3	4	5
			206° 8' 18"	15.62
14	2039882.32	153179.66		
			251° 59' 25"	9.80
15	2039879.29	153170.34		
			165° 1' 54"	11.03
16	2039868.63	153173.19		
			250° 14' 32"	27.81
17	2039859.23	153147.02		
			340° 54' 8"	4.92
18	2039863.88	153145.41		
			328° 20' 44"	6.40
19	2039869.33	153142.05		
			343° 2' 13"	6.03
20	2039875.10	153140.29		
			356° 14' 19"	2.90
5	2039877.99	153140.10		
(3)				
21	2040024.49	153167.41		
			34° 40' 23"	37.83
22	2040055.60	153188.93		
			172° 45' 26"	7.85
23	2040047.81	153189.92		
			185° 37' 24"	9.80
24	2040038.06	153188.96		
			192° 4' 31"	24.81
25	2040013.80	153183.77		
			303° 9' 41"	19.54
21	2040024.49	153167.41		

Земельный участок №3 (с условным номером 24:55:0000000:342:3У1)

Номер точки на чертеже	X	Y	Дирекционный угол	Длина
1	2	3	4	5
(1)				
1	2039760.57	152989.32		
			51° 48' 42"	20.69
2	2039773.36	153005.58		
			126° 52' 27"	55.48
3	2039740.08	153049.95		
			53° 12' 3"	17.80
4	2039750.74	153064.20		
			340° 5' 51"	7.90
5	2039758.17	153061.52		
			65° 59' 38"	37.26
6	2039773.33	153095.55		
			130° 26' 46"	2.40
7	2039771.76	153097.39		
			186° 10' 56"	7.61
8	2039764.19	153096.57		
			175° 23' 51"	18.32
9	2039745.93	153098.04		
			168° 2' 17"	1.21
10	2039744.75	153098.29		
			310° 20' 14"	8.00
11	2039749.94	153092.19		

1	2	3	4	5
			245° 55' 55"	6.06
12	2039747.47	153086.65		
			160° 11' 45"	4.10
13	2039743.61	153088.05		
			233° 11' 25"	47.60
14	2039715.09	153049.93		
			306° 53' 6"	75.79
1	2039760.57	152989.32		
(2)				
15	2039851.86	153067.40		
			70° 6' 51"	15.11
16	2039856.97	153081.63		
			166° 20' 12"	1.86
17	2039855.02	153082.11		
			158° 0' 5"	23.20
18	2039833.51	153090.80		
			164° 23' 7"	15.23
19	2039818.84	153094.90		
			154° 8' 24"	9.81
20	2039810.01	153099.18		
			171° 2' 2"	9.11
21	2039801.01	153100.60		
			186° 16' 3"	20.88
22	2039780.25	153098.32		
			324° 40' 25"	12.92
23	2039790.79	153090.84		
			338° 59' 23"	65.24
15	2039851.86	153067.40		

Земельный участок №4 (с условным номером 24:55:0000000:342:3У2)

Номер точки на чертеже	X	Y	Дирекционный угол	Длина
1	2	3	4	5
1	2039744.60	153098.46		
			311° 25' 25"	0.23
2	2039744.74	153098.30		
			347° 40' 31"	1.22
3	2039745.93	153098.04		
			355° 23' 51"	18.32
4	2039764.19	153096.57		
			6° 15' 55"	7.61
5	2039771.75	153097.40		
			130° 11' 11"	1.35
6	2039770.88	153098.43		
			49° 23' 55"	5.35
7	2039774.36	153102.49		
			324° 43' 16"	7.20
8	2039780.24	153098.33		
			6° 14' 14"	20.89
9	2039801.01	153100.60		
			351° 2' 2"	9.11
10	2039810.01	153099.18		
			334° 8' 24"	9.81
11	2039818.84	153094.90		

1	2	3	4	5
			344° 23' 7"	15.23
12	2039833.51	153090.80		
			338° 0' 5"	23.20
13	2039855.02	153082.11		
			346° 38' 10"	1.86
14	2039856.97	153081.64		
			70° 4' 41"	28.03
15	2039866.40	153107.88		
			101° 22' 43"	19.67
16	2039862.50	153127.31		
			156° 40' 43"	9.80
17	2039853.53	153131.17		
			250° 4' 49"	40.15
18	2039839.95	153093.39		
			158° 59' 16"	42.34
19	2039800.31	153108.61		
			144° 40' 46"	35.87
20	2039771.04	153129.35		
			229° 26' 18"	40.66
1	2039744.60	153098.46		

Координаты поворотных точек вновь образованных частей земельных участков представлены ниже.

Часть земельного участка №1 (с условным номером **24:55:0403006:96/чзу1**)

Номер точки на чертеже	X	Y	Дирекционный угол	Длина
1	2037770.41	151147.60		
			75° 6' 10"	6.46
2	2037772.07	151153.85		
			162° 10' 52"	0.59
3	2037771.49	151154.03		
			178° 59' 47"	19.98
4	2037751.53	151154.38		
			254° 53' 56"	0.65
5	2037751.36	151153.73		
			342° 8' 7"	20.02
1	2037770.41	151147.60		

Часть земельного участка №2 (с условным номером **24:55:0403006:17 /чзу1**)

Номер точки на чертеже	X	Y	Дирекционный угол	Длина
1	2039640.63	152131.98		
			76° 28' 37"	5.69
2	2039641.96	152137.51		
			217° 27' 15"	2.75
3	2039639.78	152135.84		
			282° 25' 7"	3.95
1	2039640.63	152131.98		

Часть земельного участка №3 (**24:55:0000000:320/чзу1**)

Номер точки на чертеже	X	Y	Дирекционный угол	Длина
1	2040215.64	153340.21		
			54° 55' 16"	11.12
2	2040222.04	153349.31		
			358° 47' 41"	2.97
3	2040225.00	153349.25		
			88° 41' 5"	20.48
4	2040225.47	153369.72		
			207° 6' 54"	1.01
5	2040224.58	153369.26		
			178° 43' 2"	8.94
6	2040215.63	153369.46		
			270° 1' 11"	29.25
1	2040215.64	153340.21		

Часть земельного участка №4 (с условным номером **24:55:0000000:49605 /чзу1**)

Номер точки на чертеже	X	Y	Дирекционный угол	Длина
(1)				
1	2040364.62	153554.74		
			48° 50' 33"	1.90
2	2040365.87	153556.17		
			208° 44' 23"	1.77
3	2040364.32	153555.32		
			297° 21' 0"	0.65
1	2040364.62	153554.74		
(2)				
4	2040406.05	153441.82		
			118° 42' 48"	7.99
5	2040402.20	153448.82		
			207° 18' 49"	199.21
6	2040225.20	153357.41		
			268° 44' 11"	8.16
7	2040225.02	153349.24		
			358° 44' 52"	1.83
8	2040226.84	153349.20		
			27° 19' 43"	201.70
4	2040406.05	153441.82		
(3)				
9	2040198.46	153324.57		
			88° 58' 52"	10.12
10	2040198.64	153334.69		
			27° 18' 8"	19.12
11	2040215.63	153343.46		
			90° 0' 0"	9.01
12	2040215.63	153352.47		
			207° 18' 53"	28.02
13	2040190.73	153339.61		
			269° 1' 20"	18.75
14	2040190.41	153320.84		
			28° 48' 52"	8.12
15	2040197.53	153324.77		
			347° 37' 49"	0.96
9	2040198.46	153324.57		

Координаты поворотных точек границы территории, в отношении которой осуществлялась подготовка проекта планировки и территории планируемого к размещению линейного объекта, представлены ниже.

Номер	X	Y	Длина	Дирекционный угол
1	2	3	4	5
1	2040410.47	153567.19		
			28.69	102° 3' 0"
2	2040404.48	153595.25		
			11.15	193° 41' 59"
3	2040393.65	153592.61		
			27.05	106° 42' 48"
4	2040385.87	153618.52		
			22.51	190° 35' 46"
5	2040363.74	153614.38		
			31.73	219° 55' 25"
6	2040339.41	153594.02		
			18.74	292° 13' 38"
7	2040346.50	153576.67		
			7.56	221° 40' 39"
8	2040340.85	153571.64		
			9.15	309° 40' 38"
9	2040346.69	153564.60		
			18.72	228° 55' 14"
10	2040334.39	153550.49		
			12.92	321° 13' 21"
11	2040344.46	153542.40		
			17.36	242° 53' 19"
12	2040336.55	153526.95		
			88.11	298° 44' 38"
13	2040378.92	153449.70		
			174.04	207° 31' 41"
14	2040224.58	153369.26		
			12.77	178° 41' 57"
15	2040211.81	153369.55		
			26.37	234° 55' 47"
16	2040196.66	153347.97		
			2.44	257° 57' 16"
17	2040196.15	153345.58		
			1.68	167° 17' 11"
18	2040194.51	153345.95		
			71.05	208° 54' 10"
19	2040132.31	153311.61		
			37.39	300° 21' 52"
20	2040151.21	153279.35		
			147.38	214° 39' 46"
21	2040029.99	153195.53		
			23.78	123° 10' 31"

1	2	3	4	5
22	2040016.98	153215.43		
			7.55	210° 7' 51"
23	2040010.45	153211.64		
			29.04	120° 32' 51"
24	2039995.69	153236.65		
			33.00	210° 32' 38"
25	2039967.27	153219.88		
			54.07	172° 28' 31"
26	2039913.67	153226.96		
			41.77	242° 4' 45"
27	2039894.11	153190.05		
			4.16	302° 25' 44"
28	2039896.34	153186.54		
			15.62	206° 8' 18"
29	2039882.32	153179.66		
			9.80	251° 59' 25"
30	2039879.29	153170.34		
			11.03	165° 1' 54"
31	2039868.63	153173.19		
			84.80	250° 13' 54"
32	2039839.95	153093.39		
			42.46	158° 59' 44"
33	2039800.31	153108.61		
			35.87	144° 40' 46"
34	2039771.04	153129.35		
			40.66	229° 26' 18"
35	2039744.60	153098.46		
			8.24	310° 25' 13"
36	2039749.94	153092.19		
			6.07	245° 58' 13"
37	2039747.47	153086.65		
			4.11	160° 3' 52"
38	2039743.61	153088.05		
			47.61	233° 11' 51"
39	2039715.09	153049.93		
			554.02	306° 52' 42"
40	2040047.57	152606.76		
			70.68	292° 1' 43"
41	2040074.08	152541.24		
			33.85	219° 57' 57"
42	2040048.14	152519.50		
			23.95	312° 8' 24"
43	2040064.21	152501.74		
			65.95	232° 5' 21"

1	2	3	4	5
44	2040023.69	152449.71		
			46.95	211° 14' 32"
45	2039983.55	152425.36		
			32.72	223° 4' 50"
46	2039959.65	152403.01		
			45.49	209° 20' 14"
47	2039919.99	152380.72		
			30.29	196° 19' 1"
48	2039890.92	152372.21		
			51.49	188° 19' 48"
49	2039839.97	152364.75		
			25.48	259° 1' 31"
50	2039835.12	152339.74		
			17.14	175° 59' 9"
51	2039818.02	152340.94		
			50.24	189° 23' 35"
52	2039768.45	152332.74		
			15.51	165° 0' 50"
53	2039753.47	152336.75		
			25.94	192° 37' 37"
54	2039728.16	152331.08		
			44.31	146° 51' 44"
55	2039691.06	152355.30		
			26.16	244° 57' 48"
56	2039679.99	152331.60		
			16.17	180° 0' 0"
57	2039663.82	152331.60		
			43.69	254° 0' 15"
58	2039651.78	152289.60		
			39.41	215° 4' 53"
59	2039619.53	152266.95		
			30.88	308° 6' 33"
60	2039638.59	152242.65		
			13.80	220° 5' 33"
61	2039628.03	152233.76		
			28.59	306° 57' 15"
62	2039645.22	152210.91		
			27.55	255° 0' 1"
63	2039638.09	152184.30		
			16.15	237° 4' 38"
64	2039629.31	152170.74		
			44.57	256° 38' 14"
65	2039619.01	152127.38		
			12.21	281° 40' 8"

1	2	3	4	5
66	2039621.48	152115.42		
			19.02	196° 35' 12"
67	2039603.25	152109.99		
			49.34	283° 55' 15"
68	2039615.12	152062.10		
			51.95	205° 18' 43"
69	2039568.16	152039.89		
			128.12	240° 0' 18"
70	2039504.11	151928.93		
			33.68	330° 0' 7"
71	2039533.28	151912.09		
			8.96	260° 10' 11"
72	2039531.75	151903.26		
			37.20	246° 5' 15"
73	2039516.67	151869.25		
			76.13	165° 0' 13"
74	2039443.13	151888.95		
			21.31	104° 58' 54"
75	2039437.62	151909.54		
			70.37	194° 27' 3"
76	2039369.48	151891.98		
			55.80	269° 59' 23"
77	2039369.47	151836.18		
			34.18	183° 57' 32"
78	2039335.37	151833.82		
			27.89	187° 31' 12"
79	2039307.72	151830.17		
			28.44	269° 58' 47"
80	2039307.71	151801.73		
			3.63	194° 50' 24"
81	2039304.20	151800.80		
			224.68	184° 12' 23"
82	2039080.13	151784.32		
			78.03	242° 44' 19"
83	2039044.39	151714.96		
			72.75	270° 0' 0"
84	2039044.39	151642.21		
			122.16	195° 5' 35"
85	2038926.44	151610.40		
			57.21	255° 0' 24"
86	2038911.64	151555.14		
			68.28	215° 48' 39"
87	2038856.27	151515.19		
			40.04	265° 32' 43"

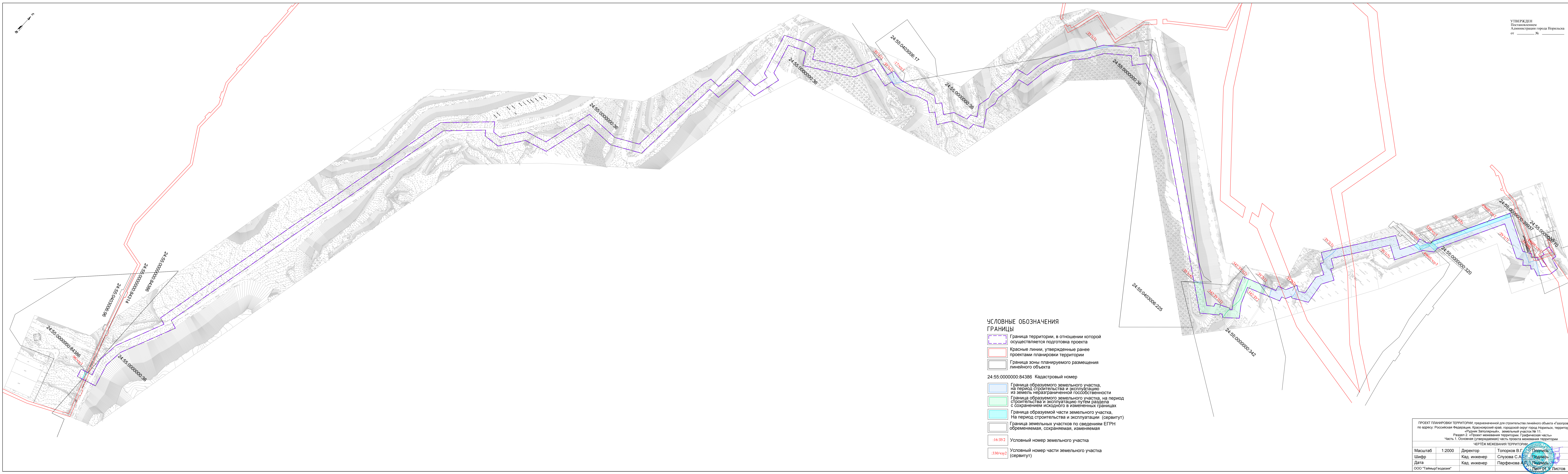
1	2	3	4	5
88	2038853.16	151475.27		
			14.22	322° 29' 8"
89	2038864.44	151466.61		
			103.26	226° 25' 28"
90	2038793.26	151391.80		
			808.82	192° 28' 26"
91	2038003.53	151217.10		
			21.49	109° 17' 42"
92	2037996.43	151237.38		
			146.71	203° 28' 58"
93	2037861.87	151178.92		
			45.03	185° 45' 40"
94	2037817.07	151174.40		
			58.19	165° 0' 39"
95	2037760.86	151189.45		
			49.87	255° 5' 29"
96	2037748.03	151141.26		
			10.00	345° 6' 7"
97	2037757.69	151138.69		
			10.00	345° 2' 47"
98	2037767.35	151136.11		
			29.86	75° 4' 29"
99	2037775.04	151164.96		
			41.82	344° 59' 24"
100	2037815.43	151154.13		
			51.81	5° 45' 36"
101	2037866.98	151159.33		
			128.31	23° 29' 3"
102	2037984.66	151210.46		
			17.71	289° 17' 2"
103	2037990.51	151193.74		
			832.68	12° 28' 25"
104	2038803.54	151373.59		
			131.60	46° 25' 32"
105	2038894.25	151468.93		
			25.61	142° 28' 20"
106	2038873.94	151484.53		
			19.92	85° 32' 14"
107	2038875.49	151504.39		
			66.13	35° 49' 11"
108	2038929.11	151543.09		
			52.80	74° 59' 43"
109	2038942.78	151594.09		
			125.97	15° 4' 59"

1	2	3	4	5
110	2039064.41	151626.87		
			83.25	90° 0' 50"
111	2039064.39	151710.12		
			61.97	62° 43' 55"
112	2039092.78	151765.20		
			215.33	4° 12' 19"
113	2039307.53	151780.99		
			20.88	14° 50' 54"
114	2039327.71	151786.34		
			26.30	90° 0' 0"
115	2039327.71	151812.64		
			9.74	7° 29' 23"
116	2039337.37	151813.91		
			52.23	3° 57' 47"
117	2039389.48	151817.52		
			58.96	90° 0' 35"
118	2039389.47	151876.48		
			35.07	14° 26' 54"
119	2039423.43	151885.23		
			13.05	284° 57' 45"
120	2039426.80	151872.62		
			104.79	345° 0' 3"
121	2039528.02	151845.50		
			56.79	66° 5' 19"
122	2039551.04	151897.42		
			25.38	80° 10' 40"
123	2039555.37	151922.43		
			27.64	150° 0' 11"
124	2039531.43	151936.25		
			101.88	59° 59' 59"
125	2039582.37	152024.48		
			62.06	25° 19' 5"
126	2039638.47	152051.02		
			46.62	103° 55' 33"
127	2039627.25	152096.27		
			18.28	16° 27' 43"
128	2039644.78	152101.45		
			26.17	101° 39' 43"
129	2039639.49	152127.08		
			36.68	76° 38' 3"
130	2039647.97	152162.77		
			15.85	57° 3' 7"
131	2039656.59	152176.07		
			40.45	74° 59' 54"

1	2	3	4	5
132	2039667.06	152215.14		
			19.41	126° 57' 30"
133	2039655.39	152230.65		
			14.20	40° 6' 56"
134	2039666.25	152239.80		
			29.11	128° 7' 19"
135	2039648.28	152262.70		
			25.39	35° 4' 24"
136	2039669.06	152277.29		
			35.69	74° 0' 46"
137	2039678.89	152311.60		
			13.83	0° 0' 0"
138	2039692.72	152311.60		
			15.85	64° 59' 15"
139	2039699.42	152325.96		
			29.70	326° 52' 18"
140	2039724.29	152309.73		
			29.47	12° 36' 9"
141	2039753.05	152316.16		
			14.92	345° 0' 15"
142	2039767.46	152312.30		
			52.20	9° 24' 16"
143	2039818.96	152320.83		
			32.41	355° 57' 58"
144	2039851.29	152318.55		
			29.02	78° 51' 10"
145	2039856.90	152347.02		
			38.73	8° 19' 44"
146	2039895.22	152352.63		
			33.99	16° 20' 4"
147	2039927.84	152362.19		
			50.14	29° 20' 27"
148	2039971.55	152386.76		
			32.98	43° 5' 1"
149	2039995.64	152409.29		
			48.63	31° 15' 17"
150	2040037.21	152434.52		
			86.41	52° 5' 35"
151	2040090.30	152502.70		
			19.98	132° 7' 10"
152	2040076.90	152517.52		
			27.62	39° 55' 59"
153	2040098.08	152535.25		
			87.84	112° 1' 49"

1	2	3	4	5
154	2040065.13	152616.68		
			541.65	126° 52' 41"
155	2039740.08	153049.95		
			17.80	53° 12' 3"
156	2039750.74	153064.20		
			7.90	340° 9' 56"
157	2039758.17	153061.52		
			37.25	65° 59' 15"
158	2039773.33	153095.55		
			3.77	130° 22' 13"
159	2039770.89	153098.42		
			5.35	49° 23' 55"
160	2039774.37	153102.48		
			20.13	324° 40' 3"
161	2039790.79	153090.84		
			65.41	339° 0' 8"
162	2039851.86	153067.40		
			86.83	70° 13' 46"
163	2039881.23	153149.11		
			11.60	345° 1' 4"
164	2039892.44	153146.11		
			20.32	71° 59' 35"
165	2039898.72	153165.43		
			29.44	26° 7' 16"
166	2039925.15	153178.39		
			14.85	122° 17' 16"
167	2039917.22	153190.94		
			16.26	62° 5' 43"
168	2039924.83	153205.31		
			47.06	352° 28' 46"
169	2039971.49	153199.15		
			19.90	30° 32' 3"
170	2039988.63	153209.26		
			28.88	300° 33' 7"
171	2040003.31	153184.39		
			8.44	30° 5' 25"
172	2040010.61	153188.62		
			25.35	303° 12' 4"
173	2040024.49	153167.41		
			186.43	34° 40' 1"
174	2040177.82	153273.45		
			35.41	120° 19' 22"
175	2040159.94	153304.02		
			42.94	28° 53' 57"

1	2	3	4	5
176	2040197.53	153324.77		
			14.24	347° 20' 25"
177	2040211.42	153321.65		
			18.56	77° 46' 33"
178	2040215.35	153339.79		
			11.64	54° 54' 11"
179	2040222.04	153349.31		
			7.22	358° 39' 4"
180	2040229.26	153349.14		
			199.62	27° 31' 49"
181	2040406.28	153441.41		
			97.94	118° 44' 42"
182	2040359.18	153527.28		
			23.04	62° 50' 4"
183	2040369.70	153547.78		
			8.40	141° 14' 1"
184	2040363.15	153553.04		
			14.91	48° 54' 55"
185	2040372.95	153564.28		
			6.85	129° 43' 50"
186	2040368.57	153569.55		
			2.41	41° 38' 1"
187	2040370.37	153571.15		
			18.27	112° 15' 20"
188	2040363.45	153588.06		
			11.13	39° 53' 52"
189	2040371.99	153595.20		
			27.69	286° 42' 26"
190	2040379.95	153568.68		
			9.34	13° 41' 38"
191	2040389.02	153570.89		
			8.16	281° 26' 51"
192	2040390.64	153562.89		
			20.29	12° 14' 5"
1	2040410.47	153567.19		



УТВЕРЖДЕН
Постановлением
Администрации города Норильска
от _____ № _____

- УСЛОВНЫЕ ОБОЗНАЧЕНИЯ ГРАНИЦЫ**
- Граница территории, в отношении которой осуществляется подготовка проекта
 - Красные линии, утвержденные ранее проектами планировки территории
 - Граница зоны планируемого размещения линейного объекта
- 24:55:0000000:84386 Кадастровый номер**
- Граница образуемого земельного участка, на период строительства и эксплуатацию из земель неразграниченной госсобственности
 - Граница образуемого земельного участка, на период строительства и эксплуатацию путем раздела с сохранением исходного в измененных границах
 - Граница образуемой части земельного участка, на период строительства и эксплуатации (сервитут)
 - Граница земельных участков по сведениям ЕГРН обременяемая, сохраняемая, изменяемая
- :16:3V2** Условный номер земельного участка
- :330:чз2** Условный номер части земельного участка (сервитут)

ПРОЕКТ ПЛАНИРОВКИ ТЕРРИТОРИИ, предназначенной для строительства линейного объекта «Газопровод», по адресу: Российская Федерация, Красноярский край, городской округ город Норильск, территория «Рудник Заполярный», земельный участок № 11.

Раздел 2. «Проект межевания территории. Графическая часть»
Часть 1. Основная (утверждаемая) часть проекта межевания территории

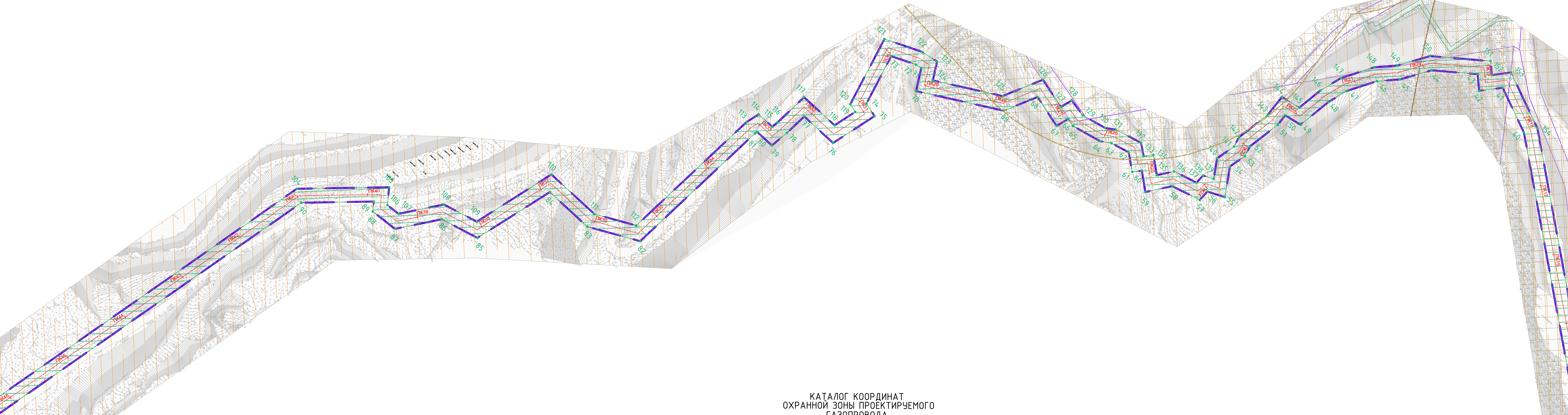
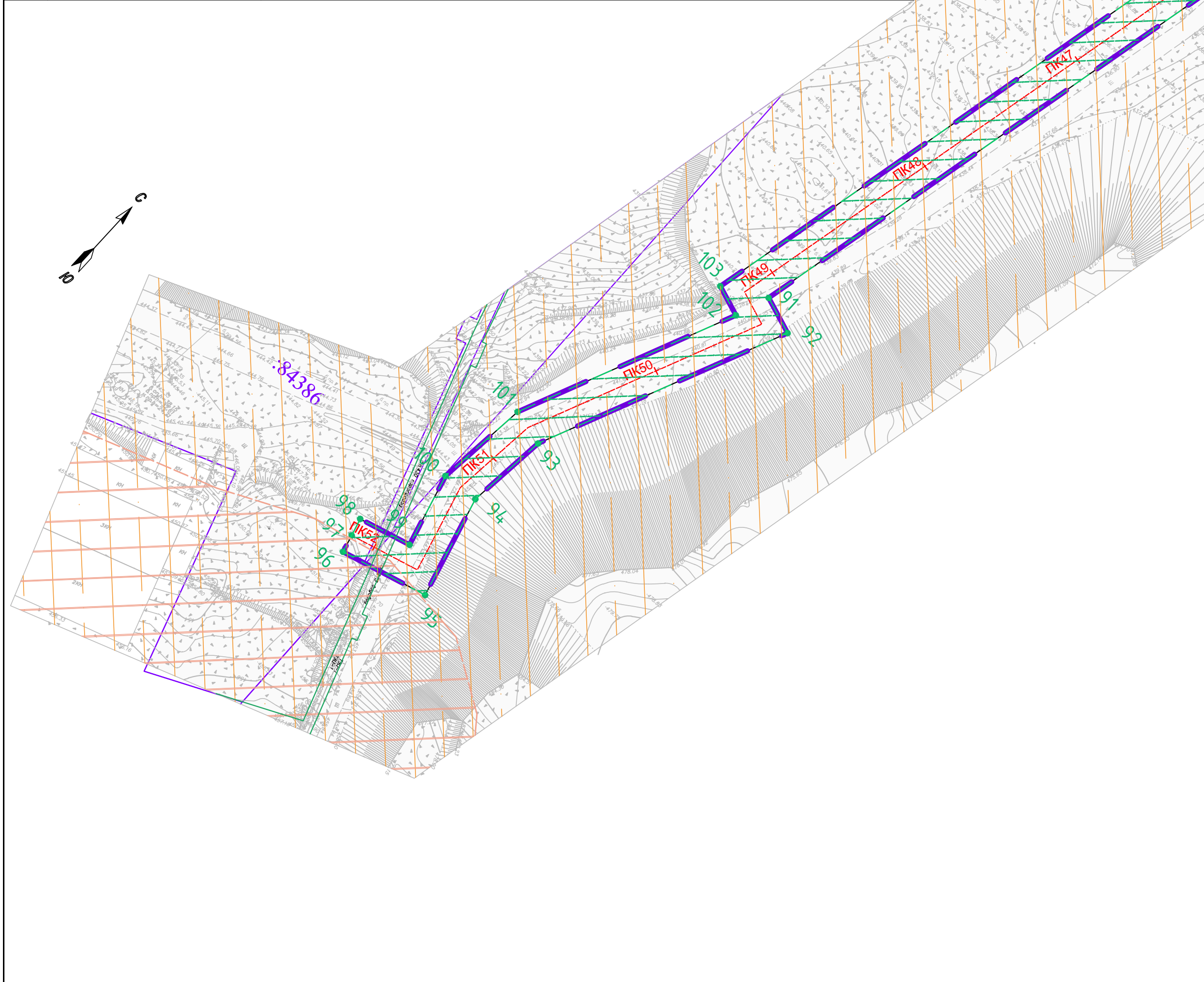
ЧЕРТЕЖ МЕЖЕВАНИЯ ТЕРРИТОРИИ

Масштаб	1:2000	Директор	Топорков В.Г.
Шифр		Кад. инженер	Слузова С.А.
Дата		Кад. инженер	Парфенова А.
ООО «ТаймырГеодезия»		Подпись Подпись Подпись	

Лист 01 из 1 Листов 01.1

ЭКСПЛИКАЦИЯ ЗЕМЕЛЬНЫХ УЧАСТКОВ, в границах планируемого

Номер п/п	Кадастровый номер	Форма собственности
1	24:55:0000000:84386	Государственная собственность, находящийся в аренде, зарегистрированной за № 24:55:0000000:84386-24/09/5/2020-1 от 09.04.2020г., за Акционерное общество "Норильско-Таймырская энергетическая компания", ИНН: 2457058356; Общество с ограниченной ответственностью "Медвежий ручей", ИНН: 2457080792; Публичное акционерное общество "ГМК "Норильский никель", ИНН: 8401005730; Акционерное общество "Норильский комбинат", ИНН: 2457009990, по 31.12.2031г.
2	24:55:0403006:96	Государственная собственность, находящийся в аренде, зарегистрированной за № 24:55:0403006:96-24/11/2018-3 от 05.04.2018г., за Акционерное общество "Норильский горно-металлургический комбинат им. А.П. Завенягина", ИНН: 2457009990 по 31.12.2064г.
3	24:55:0000000:36	Государственная собственность, находящийся в аренде, зарегистрированной за №24:55:0000000:36-24/11/2018-5 от 20.03.2018г. за Общество с ограниченной ответственностью "Медвежий ручей", ИНН: 2457080792; Публичное акционерное общество Горно-металлургическая компания "Норильский никель", ИНН: 8401005730, на срок по 31.12.2066г.
4	24:55:0403006:17	Государственная собственность, находящийся в аренде, зарегистрированной за № 24:55:0403006:17-24/11/2019-4 от 014.03.2019г., за Публичное акционерное общество "Горно-металлургическая компания "Норильский никель", ИНН: 8401005730 по 31.12.2062г.
5	24:55:0403006:225	Государственная собственность, находящийся в аренде, зарегистрированной за № 24:55:0403006:225-24/11/2018-8 от 20.04.2018 г., за Общество с ограниченной ответственностью "Медвежий ручей", ИНН: 2457080792 по 31.12.2064г.
6	24:55:0000000:83390	Государственная собственность наложение на исходный земельный участок 24:55:0000000:342, находящийся в аренде, зарегистрированной за № 24-24-38/020/2011-137 от 29.06.2011г., за Общество с ограниченной ответственностью "СпецТрансСервис", ИНН: 2457049552 по 25.05.2016г.
7	24:55:0000000:83391	Государственная собственность, находящийся в аренде, зарегистрированной за № 24-24/038-24/038/001/2016-4201/2 от 05.08.2016г., Публичное акционерное общество "Горно-металлургическая компания "Норильский никель", ИНН: 8401005730 по 31.12.2064г.
8	24:55:0000000:49605	Государственная собственность, находящийся в аренде, зарегистрированной за № 24-24/038-24/038/001/2016-4201/2 от 05.08.2016г., Публичное акционерное общество "Горно-металлургическая компания "Норильский никель", ИНН: 8401005730 по 31.12.2064г.
9	24:55:0000000:320	Государственная собственность, находящийся в аренде, зарегистрированной за № 24:55:0000000:320-24/11/2017-1 от 19.06.2017г., за Акционерное общество "Норильский горно-металлургический комбинат им. А.П. Завенягина", ИНН: 2457009990 по 31.12.2064г.
10	24:55:0000000:39937	Государственная собственность, находящийся в аренде, зарегистрированной за № 24:55:0000000:39937-24/09/5/2020-4 от 23.06.2020 г., за Общество с ограниченной ответственностью "Медвежий ручей", ИНН: 2457080792 по 31.12.2064г.
11	24:55:0000000:70	Государственная собственность, находящийся в аренде, зарегистрированной за № 24:55:0000000:70-24/09/5/2020-6 от 23.06.2020 г., за Общество с ограниченной ответственностью "Медвежий ручей", ИНН: 2457080792 по 31.12.2064г.



КАТАЛОГ КООРДИНАТ
ОХРАННОЙ ЗОНЫ ПРОЕКТИРУЕМОГО
ГАЗОПРОВОДА

Имя	X	Y	Имя	X	Y	Имя	X	Y	Имя	X	Y	Имя	X	Y	Имя	X	Y
1	2040410.47	153567.19	31	2039868.63	153173.19	61	2039628.03	152233.76	91	2038003.53	151217.10	121	2039528.02	151845.50	151	2040090.30	152502.70
2	2040404.48	153595.25	32	2039839.95	153093.39	62	2039645.22	152210.91	92	2037996.43	151237.38	122	2039551.04	151897.42	152	2040076.90	152517.52
3	2040393.65	153592.61	33	2039800.31	153108.61	63	2039638.09	152184.30	93	2037861.87	151178.92	123	2039555.37	151922.43	153	2040098.08	152535.25
4	2040385.87	153618.52	34	2039771.04	153129.35	64	2039629.31	152170.74	94	2037817.07	151174.40	124	2039531.43	151936.25	154	2040065.13	152616.68
5	2040363.74	153614.38	35	2039744.60	153098.46	65	2039619.01	152127.38	95	2037760.86	151189.45	125	2039582.37	152024.48	155	2039740.08	153049.95
6	2040339.41	153594.02	36	2039749.94	153092.19	66	2039621.48	152115.42	96	2037748.03	151141.26	126	2039638.47	152051.02	156	2039750.74	153064.20
7	2040346.50	153576.67	37	2039747.47	153086.65	67	2039603.25	152109.99	97	2037757.69	151138.69	127	2039627.25	152096.27	157	2039758.17	153061.52
8	2040340.85	153571.64	38	2039743.61	153088.05	68	2039615.12	152062.10	98	2037767.35	151136.11	128	2039644.78	152101.45	158	2039773.33	153095.55
9	2040346.69	153564.60	39	2039715.09	153049.93	69	2039568.16	152039.89	99	2037775.04	151164.96	129	2039639.49	152127.08	159	2039770.89	153098.42
10	2040334.39	153550.49	40	2040047.57	152606.76	70	2039504.11	151928.93	100	2037815.43	151154.13	130	2039647.97	152162.77	160	2039774.37	153102.48
11	2040344.46	153542.40	41	2040074.08	152541.24	71	2039533.28	151912.09	101	2037866.98	151159.33	131	2039656.59	152176.07	161	2039790.79	153090.84
12	2040336.55	153526.95	42	2040048.14	152519.50	72	2039531.75	151903.26	102	2037984.66	151210.46	132	2039667.06	152215.14	162	2039851.86	153067.40
13	2040378.92	153449.70	43	2040064.21	152501.74	73	2039516.67	151869.25	103	2037990.51	151193.74	133	2039655.39	152230.65	163	2039881.23	153149.11
14	2040224.58	153369.26	44	2040023.69	152449.71	74	2039443.13	151888.95	104	2038803.54	151373.59	134	2039666.25	152239.80	164	2039892.44	153146.11
15	2040211.81	153369.55	45	2039983.55	152425.36	75	2039437.62	151909.54	105	2038894.25	151468.93	135	2039648.28	152262.70	165	2039898.72	153165.43
16	2040196.66	153347.97	46	2039959.65	152403.01	76	2039369.48	151891.98	106	2038873.94	151484.53	136	2039669.06	152277.29	166	2039925.15	153178.39
17	2040196.15	153345.58	47	2039919.99	152380.72	77	2039369.47	151836.18	107	2038875.49	151504.39	137	2039678.89	152311.60	167	2039917.22	153190.94
18	2040194.51	153345.95	48	2039890.92	152372.21	78	2039335.37	151833.82	108	2038929.11	151543.09	138	2039692.72	152311.60	168	2039924.83	153205.31
19	2040132.51	153331.61	49	2039839.97	152364.75	79	2039307.72	151830.17	109	2038942.78	151594.09	139	2039699.42	152325.96	169	2039971.49	153199.15
20	2040151.21	153279.35	50	2039835.12	152339.74	80	2039307.71	151801.73	110	2039064.41	151626.87	140	2039724.29	152309.73	170	2039988.63	153209.26
21	2040029.99	153195.53	51	2039818.02	152340.94	81	2039304.20	151806.80	111	2039064.39	151710.12	141	2039753.05	152316.16	171	2040003.31	153184.39
22	2040016.98	153215.43	52	2039768.45	152332.74	82	2039080.13	151784.32	112	2039092.78	151765.20	142	2039767.46	152312.30	172	2040010.61	153188.62
23	2040010.45	153211.64	53	2039753.47	152336.75	83	2039044.39	151714.96	113	2039307.53	151780.99	143	2039818.96	152320.83	173	2040024.49	153167.41
24	2039995.69	153236.65	54	2039728.16	152331.08	84	2039044.39	151786.34	114	2039327.71	151786.34	144	2039851.29	152318.55	174	2040177.82	153273.45
25	2039967.27	153219.88	55	2039691.06	152355.30	85	2038926.44	151610.40	115	2039327.71	151812.64	145	2039856.90	152347.02	175	2040159.94	153304.02
26	2039913.67	153226.96	56	2039679.99	152331.60	86	2038911.64	151555.14	116	2039337.37	151813.91	146	2039895.22	152352.63	176	2040197.53	153324.77
27	2039894.11	153190.05	57	2039663.82	152331.60	87	2038856.27	151515.19	117	2039389.48	151817.52	147	2039927.84	152362.19	177	2040211.42	153321.65
28	2039896.34	153186.54	58	2039651.78	151475.27	88	2038853.16	151475.27	118	2039389.47	151876.48	148	2039971.55	152386.76	178	2040215.35	153339.79
29	2039882.32	153179.66	59	2039619.53	152266.95	89	2038864.44	151466.61	119	2039423.43	151885.23	149	2039995.64	152409.29	179	2040222.04	153349.31
30	2039879.29	153170.34	60	2039638.59	152242.65	90	2038793.26	151391.80	120	2039426.80	151872.62	150	2040037.21	152434.52	180	2040229.26	153349.14

УСЛОВНЫЕ ОБОЗНАЧЕНИЯ

ГРАНИЦЫ

- Граница территории, в отношении которой осуществляется подготовка проекта
- Граница земельных участков, внесенных в ЕГРН
- Надписи кадастрового номера земельного участка внесенного в ЕГРН
- Номер кадастрового квартала
- Граница кадастрового квартала
- Граница зоны планируемого размещения линейного объекта, установленная ранее

ЗОНЫ С ОСОБЫМИ УСЛОВИЯМИ ИСПОЛЬЗОВАНИЯ ТЕРРИТОРИИ

Существующие

- Охранная зона объектов электросетевого хозяйства установленная в соответствии с Постановлением №160 от 24.02.2009г. внесенная в ЕГРН
- Надпись номера охранной зоны объектов электросетевого хозяйства
- Санитарно защитная зона объекта установленная в соответствии с Постановлением №222 от 03.03.2018г. рудник "заполнярный" (шахта) ЗФ ПАО "ГМК"Норильский никель"
- Санитарно защитная зона объекта установленная в соответствии с Постановлением №222 от 03.03.2018г. рудник "заполнярный" (карьер) в составе ЗФ ОАО "ГМК"Норильский никель" ООО "Медвежий ручей"
- Санитарно защитная зона объекта установленная в соответствии с Постановлением №222 от 03.03.2018г. цементный завод УЗСМ ООО "НОС"
- Санитарно защитная зона объекта установленная в соответствии с Постановлением №222 от 03.03.2018г. НОФ
- Установленная граница береговой линии водного объекта
- Установленная граница прибрежной защитной полосы водного объекта

Устанавливаемые

- Охранная зона планируемой к размещению ВЛ с указанием характерных точек границ

ЭКСПЛИКАЦИЯ ПЕРЕСЕКАЕМЫХ ОБЪЕКТОВ КАПИТАЛЬНОГО СТРОИТЕЛЬСТВА

Правообладатель	Пересекаемый объект	Пересечение в осях, планируемых к размещению линейных объектов
Сведения отсутствуют	Эстакада	ПК0+7.7 по ПК0+10.3
Сведения отсутствуют	Инженерные сети	ПК4+46.5
АО «НТЭК»	ВЛ-110кВ ЛЭП-163,164	ПК6+35.7
АО «НТЭК»	ВЛ-110кВ ЛЭП199	ПК6+99.4
ООО "СТС"	ЛЭП освещения	ПК9+10.3
АО «НТЭК»	ВЛ-110кВ ЛЭП161,162	ПК9+37.4
ООО"Медвежий ручей"	ЛЭП 6 кВ Ф10-9 РП115/КРП-17	ПК28+46.4
ООО"Медвежий ручей"	ЛЭП 6 кВ ОТП-75/КРП-7	ПК31+24.0
ООО"Медвежий ручей"	ЛЭП освещения	ПК32+84.3, ПК34+59.8
ООО"Медвежий ручей"	ВЛ-6кВ Ф-16/ГППБ	ПК46+1.4
АО «НТЭК»	Водопровод	ПК51+93.2
АО «НТЭК»	Паропровод	ПК51+96.3

Система координат: МСК-165

ПРОЕКТ МЕЖВЕЯНИЯ ТЕРРИТОРИИ, предназначенной для строительства линейного объекта «газопровод», по адресу: Российская Федерация, Красноярский край, городской округ город Норильск, территория «Рудник Заполярный», земельный участок № 11.			
Раздел 3. «Проект межевания территории. Графическая часть»			
Часть 2. Материалы по обоснованию проекта межевания территории			
ЧЕРТЕЖ СУЩЕСТВУЮЩЕГО ИСПОЛЬЗОВАНИЯ ТЕРРИТОРИИ			
Масштаб	1:2000	Директор	Топорков В.Г.
Шифр		Кад. инженер	Слузова А.А.
Дата		Кад. инженер	Парфенова А.А.
ООО "ТаймырГеодезия"		Лист 02 из 1 Листов	